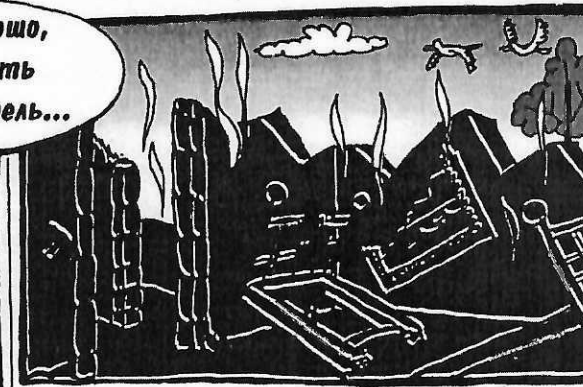
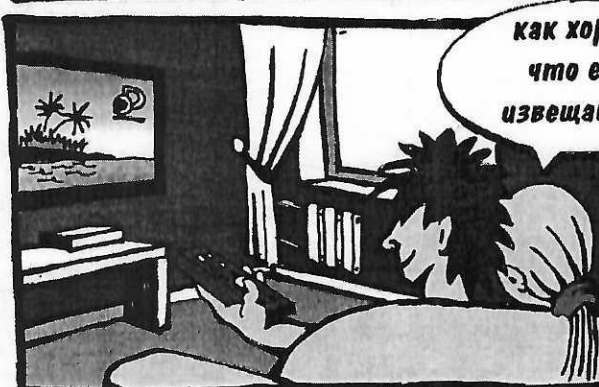


УСТАНОВИ АВТОНОМНЫЙ ДЫМОВОЙ ПОЖАРНЫЙ ИЗВЕЩАТЕЛЬ (АДПИ) - СДЕЛАЙ СВОЮ ЖИЗНЬ БЕЗОПАСНЕЕ!!!

- ◆ ОБНАРУЖИТ ПОЖАР И ПОДАСТ МОЩНЫЙ ЗВУКОВОЙ СИГНАЛ;
- ◆ СТОИМОСТЬ СОПОСТАВИМА С БИЛЕТОМ В КИНОТЕАТР;
- ◆ ЛЕГКО И БЫСТРО УСТАНАВЛИВАЕТСЯ;
- ◆ РАБОТАЕТ НА БАТАРЕЙКАХ
(НЕ ТРЕБУЕТ ПОДКЛЮЧЕНИЯ К СЕТИ);



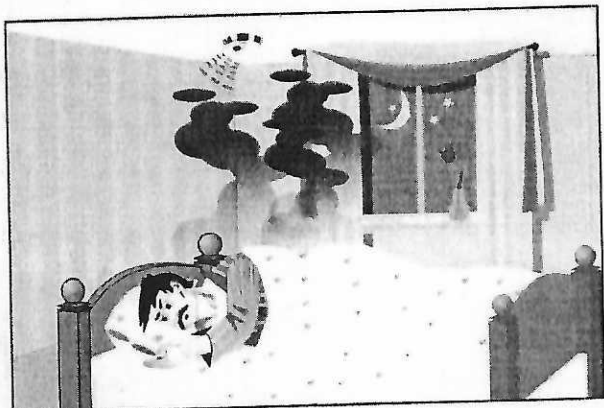
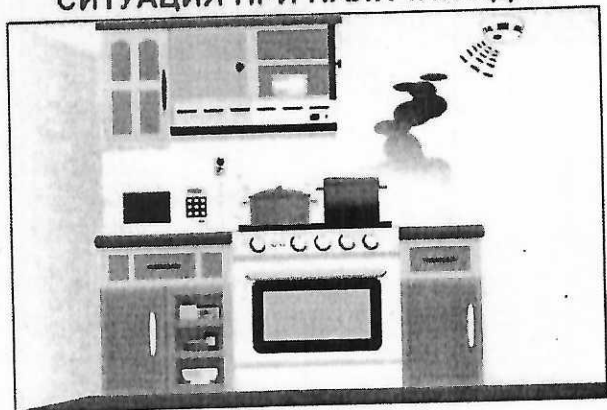
**ОТДЕЛ НАДЗОРНОЙ ДЕЯТЕЛЬНОСТИ
ПО Г. КРАСНОЯРСКУ УНД И ПР ГУ МЧС РОССИИ
ПО КРАСНОЯРСКОМУ КРАЮ**

УСТАНОВИ АВТОНОМНЫЙ ДЫМОВОЙ ПОЖАРНЫЙ ИЗВЕЩАТЕЛЬ (АДПИ) - СДЕЛАЙ СВОЮ ЖИЗНЬ БЕЗОПАСНЕЕ!!!

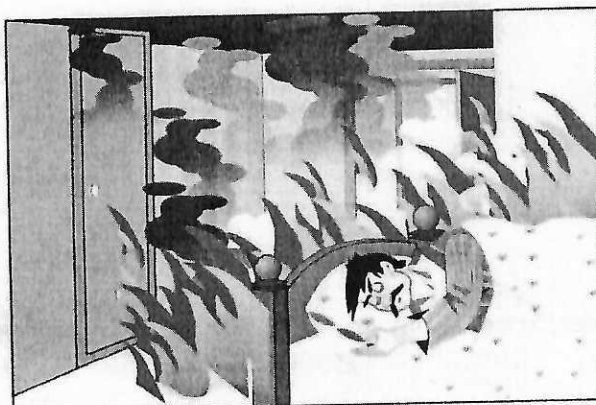
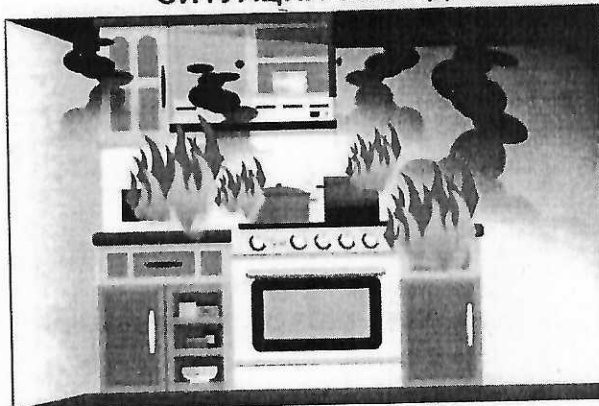
- ✓ ОБНАРУЖИТ ПОЖАР И ПОДАСТ МОЩНЫЙ ЗВУКОВОЙ СИГНАЛ;
- ✓ СТОИМОСТЬ СОПОСТАВИМА С БИЛЕТОМ В КИНОТЕАТР;
- ✓ ЛЕГКО И БЫСТРО УСТАНАВЛИВАЕТСЯ;
- ✓ РАБОТАЕТ НА БАТАРЕЙКАХ (НЕ ТРЕБУЕТ ПОДКЛЮЧЕНИЯ К СЕТИ).



СИТУАЦИЯ ПРИ НАЛИЧИИ АДПИ



СИТУАЦИЯ БЕЗ АДПИ



**ОТДЕЛ НАДЗОРНОЙ ДЕЯТЕЛЬНОСТИ
ПО Г. КРАСНОЯРСКУ УНД И ПР ГУ МЧС РОССИИ
ПО КРАСНОЯРСКОМУ КРАЮ**

ГЛАВНОЕ УПРАВЛЕНИЕ МЧС РОССИИ ПО КРАСНОЯРСКОМУ КРАЮ
УПРАВЛЕНИЕ НАДЗОРНОЙ ДЕЯТЕЛЬНОСТИ И ПРОФИЛАКТИЧЕСКОЙ РАБОТЫ
ОТДЕЛ НАДЗОРНОЙ ДЕЯТЕЛЬНОСТИ И ПРОФИЛАКТИЧЕСКОЙ РАБОТЫ
ПО Г. КРАСНОЯРСКУ






ПАМЯТКА

о соблюдении мер пожарной безопасности в жилье

В последние годы в Красноярском крае, в том числе в г. Красноярске, подавляющее большинство пожаров и гибели при них людей происходит на объектах жилого фонда.

Основные причины возникновения пожаров:

-  Неосторожное обращение с огнем, в основном при курении
-  Нарушение правил монтажа и эксплуатации электрооборудования.
-  Нарушение правил устройства и эксплуатации печей и других теплогенерирующих устройств.

Чаще всего гибель людей является следствием алкогольного опьянения виновников пожара.

Что нужно делать, чтобы избежать пожара, уменьшить тяжесть его последствий для Вас и жителей соседних домов, квартир

- ✓ Соблюдайте осторожность при использовании открытых источников огня
- ✓ Следите за исправностью печей и электропроводки
- ✓ Не оставляйте без присмотра топящиеся печи, не поручайте надзор за ними малолетним детям
- ✓ Не пользуйтесь поврежденными электроприборами, электророзетками
- ✓ Не оставляйте без присмотра включённые в электросеть электроприборы
- ✓ Научите детей правилам поведения при пожаре, не оставляйте их одних без присмотра
- ✓ Установите в каждой комнате автономный пожарный извещатель - эффективное средство для предупреждения и обнаружения пожара

ПРИ ВОЗНИКНОВЕНИИ ПОЖАРА:

- ⚠ Сообщите о пожаре в пожарную охрану по телефону **101** или **112**
- ⚠ Обеспечьте в первоочередном порядке эвакуацию детей и престарелых, используя безопасные эвакуационные пути и выходы
- ⚠ При задымлении помещений держитесь как можно ближе к полу, прикрыв рот и нос влажной тканью
- ⚠ При небольшом очаге возгорания попробуйте потушить пожар самостоятельно, используйте первичные средства пожаротушения
- ⚠ Воздержитесь от открытия окон и дверей для уменьшения притока воздуха

